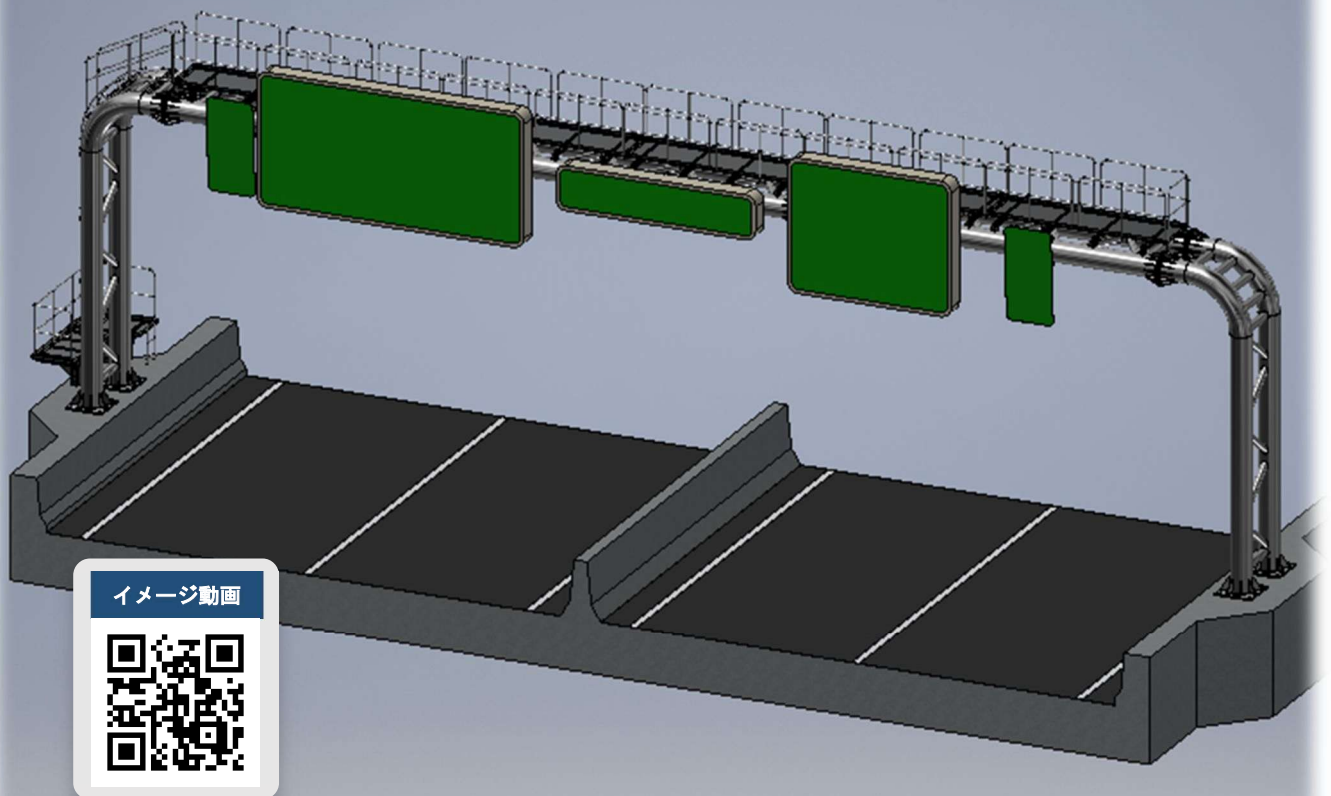


3DCAD 設計

三陽商会 設計室では 3DCAD 設計が行えます！



イメージ動画



<https://youtu.be/Uim8r96rDnU>

3DCAD 設計の利点

●実物をイメージし易い

視点の変更やデータの回転などが可能になり、2D 図面ではイメージしにくかった立体構造が感覚的に捉えやすくなります。

●スピーディーな部品調達

作成した 3D データから各部材毎の試作パーツのネットオーダーが可能であり、試作品の動作等に要する時間を大幅に短縮出来ます。

●アニメーション機能により

可動品の動作確認が画面上で可能に

扉や遮断機などの可動式構造物の各パーツ毎の動作確認が画面上で可能に。製造ロスの軽減につながります。

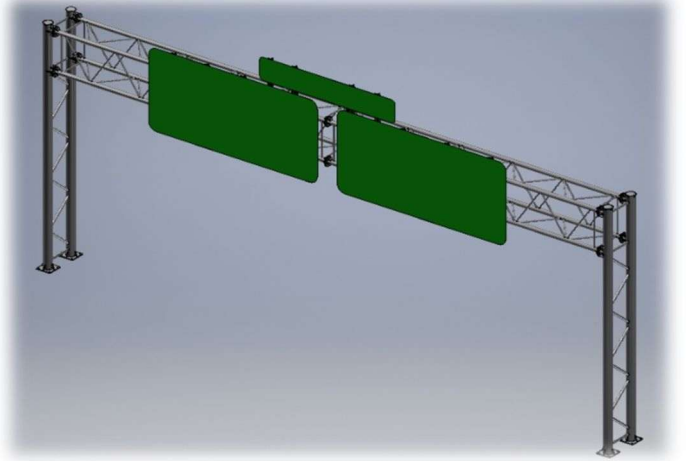
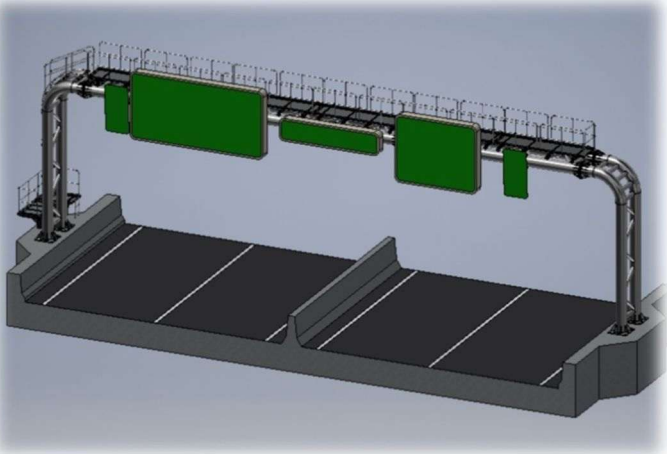
●CAE 解析による設計検証を行える

CAE 解析とは、コンピュータを使ってシミュレーションをしたり解析を行い、製造過程に入る前に問題をクリアにする役割を果たすこと。最適な部材サイズで設計することができ、コストカット、製造ロスの軽減につながります。

設計実績一例

これまで3DCADで設計した一例になります。他形状についても設計対応可能です。
何なりとお申し付けください。

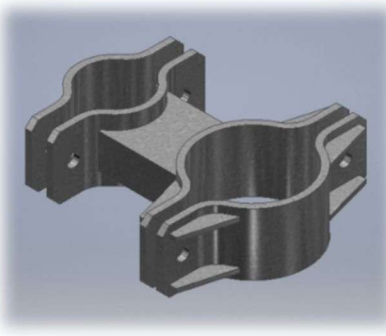
門型標識柱



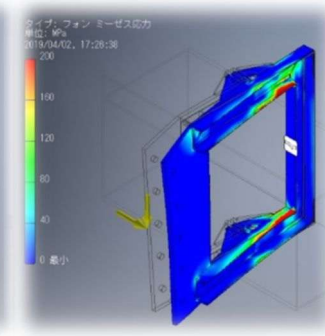
歩廊



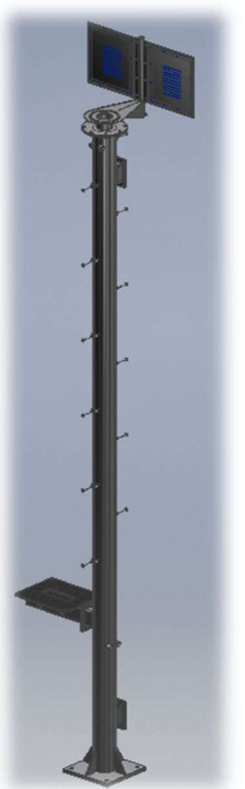
防護柵共架金具



CAE解析



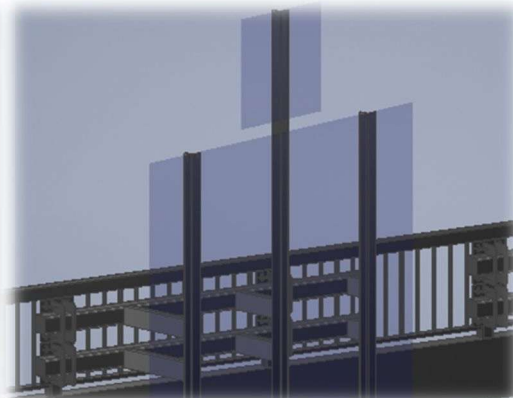
カメラ柱



遮断機



歩道橋金具



使用ソフト : Autodesk Inventor



株式会社 三陽商会

交通機材本部

中部交通機材室 愛知県海部郡飛島村梅之郷東割 149-3
TEL : 0567-57-0160 FAX : 0567-57-0161

関東交通機材室 TEL : 03-6661-6797 FAX : 03-6661-6906

関西交通機材室 TEL : 06-6684-9057 FAX : 06-6684-9259

九州交通機材室 TEL : 0968-68-4857 FAX : 0968-68-7427

ホームページ : <https://www.sanyoshokai.co.jp/>



代理店